



Иzx. № 3139#1 от 01.04.2016 г.

**ДО**  
**Заинтересованите лица**  
**по обществена поръчка**  
**публикувана в АОП ID № 718981**

**Относно:** Запитване с Вх. № 3139/29.03.2016 г. в обществена поръчка с предмет: „Разширение на гробищен парк гр. Силистра, чрез изграждане на инфраструктура“

Уважаеми г-жи/г-да

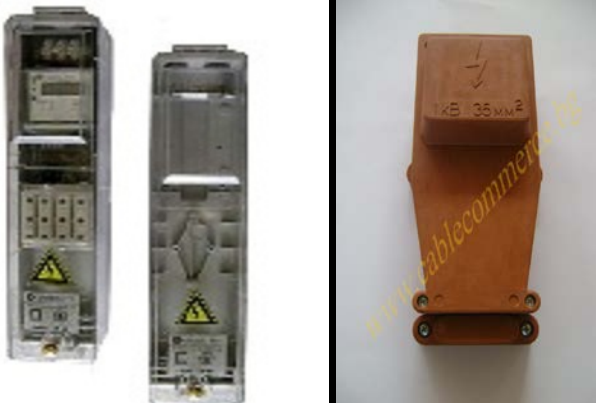
Във връзка с постъпило запитване по указания за участие в горепосочената обществена поръчка, Ви предоставям следното разяснение:

**Въпрос 1:** В техническото задание за изграждане на „Разширение на гробищен парк – III етап гр. Силистра“ част „Електрическа“ е посочено, че „...Връзката от захранващата линия в стълба до осветителя да се изпълни с кабелоподобен проводник тип СВТ 3x1,5mm<sup>2</sup> от кутия ТВ-1 с IP 54, комплект с автоматичен прекъсвач С32N -1P 2A и клеми UK-6-4...“, в приложението КСС – гробищен парк Силистра - етап III не са предвидени количества за това изпълнение.

Моля представете чертеж или помощна сметка за изпълнение на връзките.

**Отговор на въпрос 1:** По проект и КСС е предвиден за доставка и монтаж на стоманотръбен поцинкован стълб за парково осветление с полезна височина Н=3,5м от терена.

При доставката и монтажа на стоманотрабен стълб с фланцово изпълнение и анкерна група в долния си край за монтаж на готов фундамент, в предвидения отвор с минимални р-ри 370/75/93мм на кота 0,6м от терена за вграждане на противовлажна клемна кутия ККУО -L със степен на защита IP-44, е целесъобразно да се използва такава от типа „ТВ-1“ с вграден един автоматичен предпазител 1P-2A.



Приложение №1

Приложение №2



В случай, че се изпълнят, доставят и монтират стълбове стоманотръбни, горещо поцинковани от „потопен тип“ т. е. с обща дължина  $H=4,3\text{м}$ , като  $0,8\text{м}$  са в земята, потопени в бетонов фундамент  $0,8/0,5/0,5$  до над  $0,1\text{м}$  от терена, е целесъобразно да се доставят и монтират кабелни кутии за улично осветление от типа „К-1/35“ с вграден витлов предпазител, клемен блок до сечение  $35\text{мм}^2$  и вложка от  $6\text{А}$  за открит монтаж в/у монтажна заварена планка на кота  $0,7\text{м}$  от терена с 2 бр. отвора  $\Phi 8\text{мм}$  и болтови съединения, съгласно Приложение №2.

**Въпрос 2:** В техническото задание за изграждане на „Разширение на гробищен парк – III етап гр. Силистра“ част „Електрическа“ е посочено, че „...За всеки краен, разклонителен и трети стълб на уличното осветление се предвижда локален заземител – от по 2бр. стандартен поцинкован кол  $63/63/6$  мм дълъг  $1,5\text{м}$ , съединени към стълба посредством стоманена поцинкована шина  $40/4$  мм чрез ел. заварка...“. В приложената количествено-стойностна сметка към документацията на цитираната поръчка част „Електрическа“ позиция 16 е: „Направа заземление от 1 кол“.

Моля пояснете, как точно ще се изпълни заземителната инсталация.

**Отговор на въпрос 2:** В КСС към документацията е залегнат един 1 кол, но стоманено поцинкован кол с р-ри  $63/63/6\text{мм}$  –  $2,5\text{м}$  дълъг, забит на  $0,8\text{м}$  под нивото на терена с единствената цел да бъдат достигнати при замерването преходно съпротивление от  $R_{np} < 20$  ома, замерени при най-неблагоприятни климатични условия - сух сезон. Добрата практика е доказала първия вариант, т. е. доставката и набиването на 2 бр. стом. поц. Колове  $63/63/6\text{мм}$  –  $1,5\text{м}$  дълги и забити на  $0,8\text{м}$  под нивото на терена, като се има в предвид и стом. поц. Шина  $40/4\text{мм}$  положена на „ребро“ в кабелен изкоп  $0,8/0,3\text{м}$  с обратна засипка от хумусен слой почва – чиста от камъни и строителни отпадъци.

**Въпрос 3:** В приложената количествено-стойностна сметка към документацията на поръчка „Разширение на гробищен парк – III етап гр. Силистра“, част „Електрическа“, позиция 20 е: „Д-ка и монтаж програматор за водопроводно отклонение“.

Моля посочете характеристики/техн. данни за програматора.

**Отговор на въпрос 3:** По искане на възложителя са предвидени за доставка и монтаж в съществуващи водомерни шахти 2 бр. ел. магнет вентили  $1''$  с цел спиране на водоподаването по трасето след 18 часа. Управлението им е предвидено с ел. часовник в комплект с автоматичен предпазител монтирани в PVC кутия. Тъй като проектанта не е дал технически данни, по аналогия на предишен проект е заложена стойност от  $395\text{лв.}$  с доставката и монтажа.

**Въпрос 4:** В приложената количествено-стойностна сметка към документацията на поръчка „Разширение на гробищен парк – III етап гр. Силистра“, част „ВиК“, раздел „Водопровод“, позиция 14 е „Направа на обществена чешма-тяло“.

Моля да представите чертеж на тяло за обществена чешма.



**Отговор на въпрос 4:** Обществена чешма за гробищен парк представлява високо тяло до 1,1м над терена с р-ри 25/25см с капак и корито в основата съгласно пример от Приложение №3.



Приложение №3

**Въпрос 5:** В приложената количествено-стойностна сметка към документацията на поръчка „Разширение на гробищен парк – III етап гр. Силистра“, част „Паркоустройство и благоустройство“, позиция 9 е: „Асфалтобетон – плътна смес с деб. 6см“. В Техническото задание **т.1. Обща част** е записано: „Алеите са предвидени със следната настилка: - асфалтобетон – 5см.“.

Моля уточнете, каква е дебелината на настилка от асфалтобетон плътна смес.

**Отговор на въпрос 5:** Да се предвиди с дебелината на настилка от асфалтобетон – плътна смес с дебелина от 6см.

### **Въпрос 6:**

В документацията на поръчка „Разширение на гробищен парк – III етап гр. Силистра“ е записано: „Участниците, следва да бъдат вписани в ЦПРС на строителя за строителство на обекти от трета или по-висока категория строежи, съгласно Правилника за реда да вписване и водене на ЦПРС или за по- висока категория строежи;”.

Моля уточнете, в коя група в Централния професионален регистър на строителя следва да е вписан на участника.

**Отговор на въпрос 6:** Участника следва да е вписан в ЦПРС на строителя за строителство на обекти от трета или по-висока категория строежи, като Възложителя не поставя изискване вписването да е за точно определена група на трета или по-висока категория строежи.



# ОБЩИНА СИЛИСТРА

✉ ул. "Симеон Велики" № 33  
7500 Силистра

☎ (086) 82 42 43 Факс: (086) 82 33 43  
e-mail: [mayor@silistra.bg](mailto:mayor@silistra.bg); [www.silistra.bg](http://www.silistra.bg)

75

## **Въпрос 7:**

В документацията на поръчка „Разширение на гробищен парк – III етап гр. Силистра“ е записано: „Участникът следва да има минимум 1 (един) изпълнен договор, със сходен предмет към датата на подаване на офертата.”.

Моля уточнете, какво се разбира под договор със сходен предмет.

**Отговор на въпрос 7:** Под договор със сходен предмет следва да се разбира какъвто и да е договор с предмет строителство.

.....

**д-р Юлиан Найденов**

**Кмет на Община Силистра**