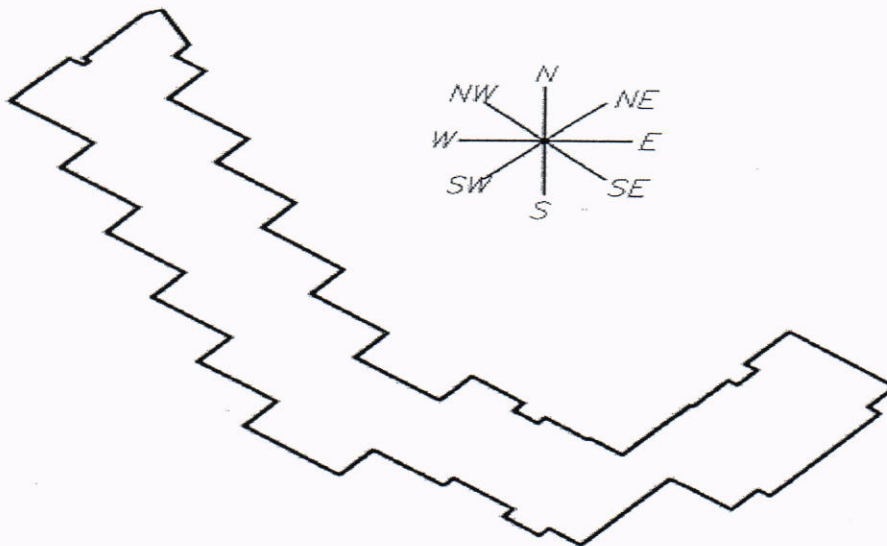


ПЪЛНО ОПИСАНИЕ НА ПРЕДМЕТА НА ПОРЪЧКАТА

Обособена позиция № 9 „Сграда с административен гр. Силистра, бул. „Македония“ № 168, ул. „Кубрат“ № 1 и ул. „Кубрат“ № 3

Жилищната сграда с административен адрес гр. Силистра, бул. „Македония“ № 168, ул. „Кубрат“ № 1 и ул. „Кубрат“ № 3 е построена през 1978г.

Сградата е с идентификатор 66425.501.8597 по Кадастралната карта на гр. Силистра. Многофамилна жилищна сграда състояща се от три жилищни секции, всяка със самостоятелен вход съответно с по шест, осем и пет жилищни етажа. Входът на бул. „Македония“ № 168 има и един партерен и един подземен сутеренен етаж, а входовете на ул. „Кубрат“ № 1 и № 3 имат по един полуподземен етаж. Първоначално входът на секцията на бул. „Македония“ № 168 е бил от запад на бул. „Македония“. През 90-те години в партера се настанява архива на НОИ и същият този вход се зазидва със стъклени тухли, като се оставя входа на изток, който най-вероятно е бил втори вход. Сградата е построена през 1978 г. на бул. „Македония“ № 168 и ул. „Кубрат“ № 1 и № 3, гр. Силистра. Общият брой на апартаментите в сградата е 112. И трите секции на сградата са изпълнени чрез сглобяемо-монолитната строителна система с пакетно повдигани плочи (ППП). Носещата конструкция е скелетно безгредова, стоманобетонна. Тя се състои от монолитно излети плочи в пакет, сглобяеми колони и стоманобетонни шайби около стълбището. Ограждащите стени са от тухлена зидария. Същите се носят от монолитните етажни плочи на пакета. Всяка секция е самостоятелна, отделена от съседната чрез дилатационна фуга, преминаваща и през основите. Фундирането на сградата е плоско, осъществено чрез стоманобетонни монолитни единични фундаменти под колоните, стоманобетонни монолитни фундаменти под стоманобетонните шайби и стоманобетонни монолитни ивични фундаменти под стените на сутерена. Вертикалните натоварвания и въздействия от собствено тегло и експлоатационен товар се предават от покривните и етажните плочи на стоманобетонните колони и шайби, от тях на фундаментите, откъдето на земната основа. Покривите и на трите секции са изпълнени като плосък студен тип върху стоманобетонна плоча.



Застроена площ-сутерен	Разгънатата площ	Отопляема площ	Отопляем обем бруто
m ²	m ²	m ²	m ³